

NOUVEAU



urbanplex

Dépasser les frontières
du soin capillaire

by  URBAN
KERATIN
— FRANCE —
Excellence For Hair

Pousser le blond jusqu'à son paroxysme et oser la créativité dans tous vos services techniques sans craindre d'abîmer les cheveux et sans changer vos habitudes de travail.

MADE IN FRANCE

URBANPLEX est le soin ultime pour tous les types de cheveux, quel que soit la technique utilisée.

Véritable outil professionnel, URBANPLEX s'utilise en 1 simple mélange avec les formulations habituelles de couleur, balayage, mèche, décoloration, lissage, défrisage, permanente donc sans temps additionnel de travail.

La technologie révolutionnaire URBANPLEX est basée sur des actifs de Haute qualité :

Des molécules de N-acetyl-L-cystéine recréant les ponts disulfures tout en protégeant les cheveux.

Des protéines de soja et de riz apportant une hydratation absolue et créant une barrière protectrice autour de la fibre capillaire.

Des acides aminés permettant une protection optimale de la structure interne du cheveu pendant le traitement chimique, mécanique et empêchant la perte de matière du cortex capillaire.

URBANPLEX est la garantie de blonds exceptionnels, de pigmentations plus intense, d'une meilleure tenue de la coloration et d'un travail en toute sécurité car les cheveux des clientes ne seront plus jamais abîmés.

Les frontières de la coloration et de la décoloration s'ouvrent enfin pour permettre à tous les professionnels une liberté créative totale !

URBANPLEX est sans silicones, sans sulfates, sans aldéhydes, sans gluten. Produits non testés sur les animaux.

URBANPLEX EST LE NOUVEL OUTIL INDISPENSABLE POUR LES SALONS DE COIFFURE

URBANPLEX BOOSTER #1

Ajouter à la couleur ou à tout autre produit du service technique pour créer ou renforcer les ponts disulfures. Il protège la structure interne des cheveux, réduisant nettement la casse, pendant n'importe quel service chimique.

URBANPLEX RENFORCER #2

Ce soin nourrissant est indispensable pour restaurer les liens des ponts disulfures restants. Il restructure et limite l'humidité présente dans les cheveux en lissant la cuticule.

URBANPLEX CARE SHAMPOO #3

Ce shampoing spécifique indispensable à l'entretien prépare le cheveu à recevoir les actifs contenus dans URBANPLEX PERFECTER #4.

URBANPLEX PERFECTER #4

Ce soin prolonge les bienfaits d'URBANPLEX. Il maintient la qualité du cheveu entre 2 techniques et permet de préparer les cheveux au prochain service technique. Il doit être appliqué 1 à 2 fois par semaine après URBANPLEX CARE SHAMPOO #3 pour donner force, élasticité et éclat au cheveu. Il contient le même principe actif que BOOSTER #2 et RENFORCER #2.

POUR ENTREtenir URBANPLEX

Utiliser URBANPLEX CARE SHAMPOO #3 associé à URBANPLEX PERFECTER #4 1 à 2 fois par semaine.

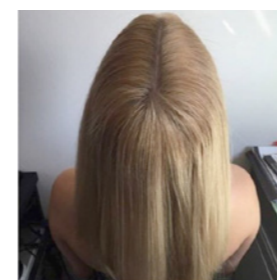
Disponible en Kits
50ml et 250 ml



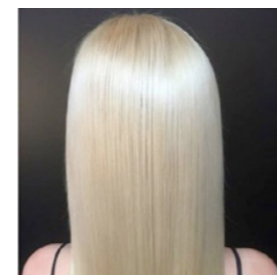
Révolutionnaire

Un seul produit pour toutes les techniques

- ✓ Décoloration, balayage ou mèches.
- ✓ Coloration directe
- ✓ Super éclaircissant
- ✓ Défrisage
- ✓ Lissage à la kératine
- ✓ Permanente
- ✓ Traitement pour cheveux endommagés



AVANT



APRÈS

LES CONSEILS DE NOS EXPERTS URBANPLEX

Comment fonctionne URBANPLEX ?

URBANPLEX permet de créer et de reconstituer les ponts rompus au sein du cheveu. Il protège et renforce la fibre capillaire tout au long du service technique.

Quels sont les résultats pour les clients ?

Un cheveu renforcé et reconstruit dès l'application d'URBANPLEX. Une décoloration sans limites, un éclaircissement plus profond en 1 seule étape, pour des blonds uniques et des cheveux restructurés et en meilleure santé qu'avant l'application. Associé à une coloration, URBANPLEX renforce le cheveu, intensifie le reflet et rend la couleur plus belle, plus longtemps. Un cheveu plus fort, plus doux, plus brillant après les balayages, décolorations et défrisage.

Sur quels types de cheveux peut-on appliquer URBANPLEX ?

Tous les types de cheveux, même les plus abîmés. Le soin URBANPLEX peut être utilisé pur dans le cadre d'un simple traitement ou mélangé pour une coloration optimale, un éclaircissement exceptionnel, un défrisage sans risque et une permanente tonique.

L'utilisation d'URBANPLEX entraîne-t-elle des modifications de la technique de travail ?

URBANPLEX est utilisé comme un simple adjuvant aux formulations des services techniques, les mélanges restent donc les mêmes.

L'application du mélange n'entraîne pas de temps de pose supplémentaire voir même une diminution puisqu'URBANPLEX optimise l'éclaircissement des cheveux et la prise de la couleur.

URBANPLEX étant compatible avec n'importe quels produits de n'importe quelle marque, les habitudes de travail restent les mêmes.

De plus, l'utilisation simple d'URBANPLEX ne nécessite pas nécessairement une formation, il suffit de suivre le mode d'emploi fourni avec les produits.

Quel entretien à la maison après URBANPLEX ?

Afin d'entretenir et de faire durer le résultat obtenu, les clientes doivent absolument utiliser le soin URBANPLEX PERFECTER #4 associé à URBANPLEX CARE SHAMPOO #3.

Comment se facture URBANPLEX ?

Les résultats incroyables que procurent URBANPLEX permettent une facturation supplémentaire de 5€ à 25€ en fonction de la technique pratiquée. Facturer le résultat et non le coût du produit équivalent à 2.50€ par application !

Et laissez faire votre créativité !



urbanplex

Le soin restructurant
pour toutes
vos techniques



VIDEO TUTORIAL

FLASH THIS CODE

OR GO TO THIS ADDRESS

www.urban-color.fr/videos



by  URBAN
KERATIN
FRANCE
Excellence For Hair

15 Bvd de Saint Loup 13010 Marseille Tel: +33 (0) 4 91 76 89 41 actuel_concept@orange.fr

www.urban-color.fr